

MEDICAL SEMINAR KANAGAWA  
**メディカルセミナー神奈川**

「腎臓の病気について考える」  
 ～腎臓の病気のことしっていますか？～

**参加  
無料**

定員約500名

**日** 平成27年**2月23日(火)**  
**時** 13時30分～15時50分 (12時30分開場)

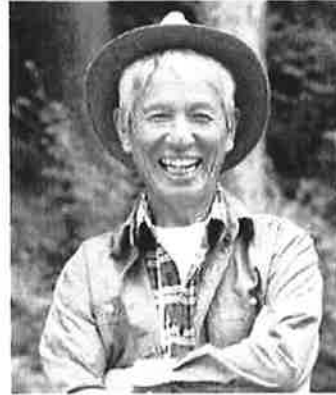
**場** **はまぎんホール ヴィアマーレ**  
**所** (横浜市西区みなとみらい3-1-1)



**田村功一さん**

横浜市立大学大学院 医学部研究科病態制御内科学 准教授

1994年横浜市立大学大学院修了、日本学術振興会特別研究員、同海外特別研究員(米Harvard大学医学部リサーチフェロー)、藤沢市民病院腎臓科医長を経く、2007年より横浜市立大学医学部循環器・腎臓内科学准教授。2010年より同大学先端医学研究センターサブプロジェクトリーダー(兼任)、心血管内分泌代謝学、高血圧・腎臓病学、血液浄化療法学を専門とし、生活習慣病・慢性腎臓病・動脈硬化症の病態解明、治療戦略の研究等に携わる。腎臓専門医、循環器専門医、内分泌代謝科専門医、透析専門医、老年病専門医、高血圧専門医等として、「CKD診療ガイド2012」、「エビデンスに基づくCKD診療ガイドライン2013」、「高血圧治療ガイドライン(JSH2014)」の作成委員を務め、現在日本高血圧学会幹事、日本腎臓学会学術委員会委員等として活動している。



**清水国明さん**

●タレント

1950年福井県生まれ。1973年伝説のフォークソング・デュオ「あのねのね」で芸能界デビュー。現在、テレビ・ラジオの司会や コメンテーター、新聞雑誌への執筆等、幅広く活躍中。2004年自然暮らしを実践する山梨県富士河口湖町にて「NPO法人河口湖自然楽校」を設立。2009年多忙を極める中、十二指腸がんを患い入院。自然と共に生きる中で大病と向き合い、それを克服した後の人生観や生活の変化について語る。

**SCHEDULE**

12:30 開場

13:30 開演 主催者挨拶

13:40 ◎講演Ⅰ「慢性腎臓病に克つ！ 血圧変動の重要性」 講師 **田村功一さん**

●横浜市立大学大学院  
 医学部研究科病態制御内科学 准教授

14:40 休憩

14:50 ◎講演Ⅱ「後半人生 最高の生き方」 講師 **清水国明さん**

●タレント

**申込  
方法**

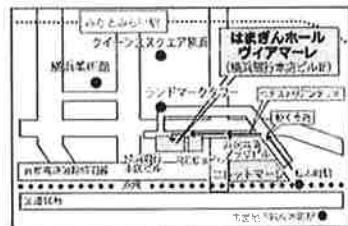
■参加ご希望の方は、

ハガキ、またはFAXで、代表者の郵便番号、住所、氏名、年齢、職業、電話番号と、複数の場合は人数および全ての方の名前を明記し、〒231-8445(住所不要) 神奈川新聞社クロスメディア営業局内「メディカルセミナー神奈川事務局」まで。 定員約500人。

【申し込み締め切り】2月16日(火) 必着(応募者多数の場合は抽選。発表は抽選券の発送をもって代えさせていただきます。)  
(個人情報の取り扱いについて) この応募により収録した個人情報(住所、氏名、年齢、電話番号等)は、このセミナーの応募(申し込み)の取扱いに限り、お申し込みのみに利用させていただきます。セミナー終了後速やかに適切に廃棄いたします。

【問い合わせ】メディカルセミナー神奈川事務局(神奈川新聞社クロスメディア営業局内)  
 ☎045-227-0812(平日10時～17時) FAX 045-227-0765

主催/ (公社) 神奈川県医師会 (公社) 神奈川県病院協会 (公財) かながわ健康財団 神奈川新聞社  
 後援/ 日本医師会 神奈川県  
 協賛/ 神奈川県医師会連合会



●アクセス  
 電車/ 京浜東北線 磯子駅より徒歩10分  
 みなとみらい線「みなとみらい」駅より徒歩10分  
 なお、お申込みの住所が不明な場合は、お申し込みの際は、公共の交通機関をご利用ください。お申し込みの際は、公共の交通機関をご利用ください。